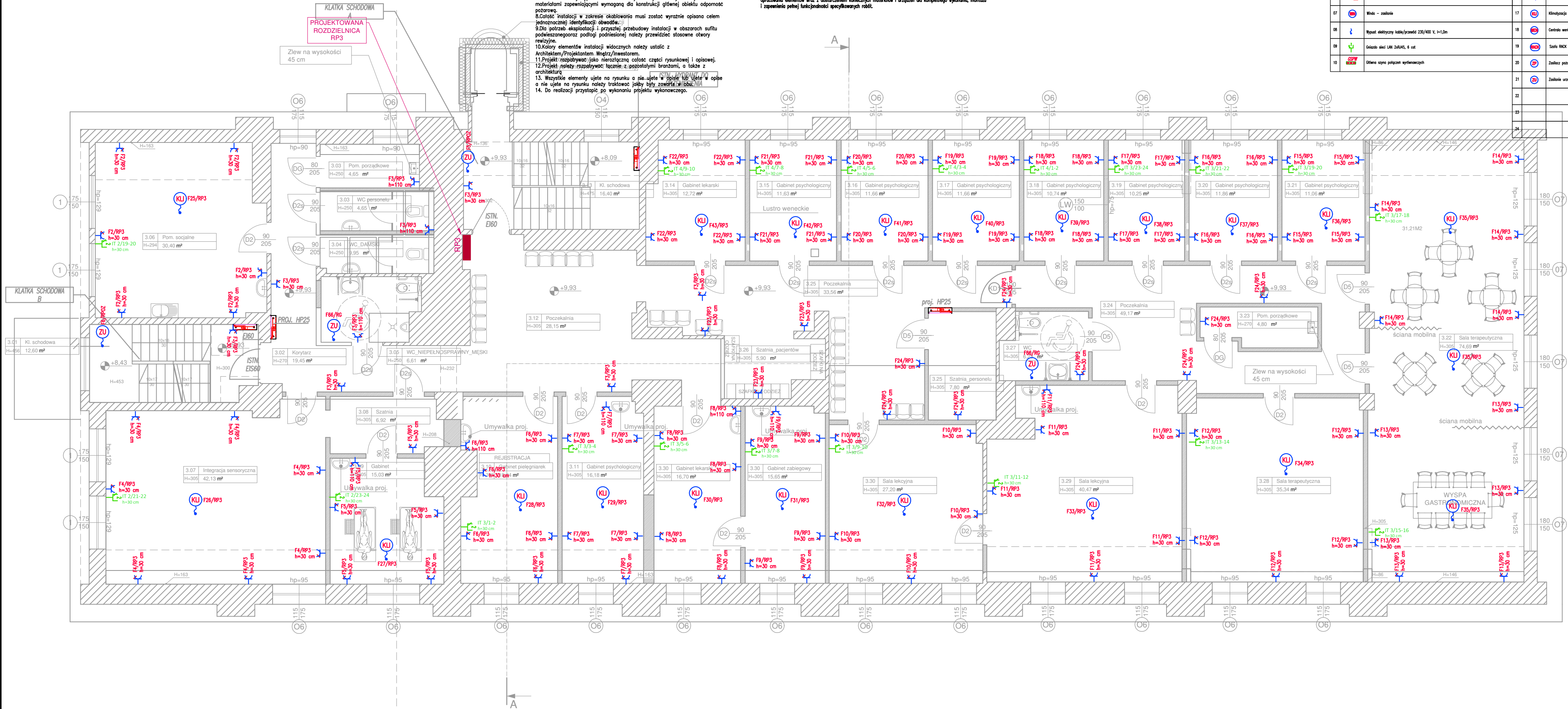


Zawarte w projekcie typy i producenci urządzeń służą jedynie określeniu standardów wykonania.
Dopuszcza się stosowanie urządzeń innych producentów pod warunkiem zachowania wyznaczonych parametrów wizualno - jakościowych oraz technicznych. Wszelkie odstępstwa od projektu należy uzgodnić na etapie wykonawstwa z Inwestorem.



- Uwaga:
1. Wykonawca odpowiedzialny jest za harmonogram pracy oraz ich koordynację z innymi branżami.
 2. Wszystkie wymiary i lokalizacja urządzeń są do sprawdzenia na budowie.
 3. Wykonawca jest zobowiązany wykonać właściwe badania i pomiary.
 4. Kable i przewody powinny być umieszczone prostopadle i równoległe do krawędzi ścian i sufitu. Wszystkie przewody łączące w puszkach rozprowadzanych głębiok. Kable poszczególnych obwodów będą prowadzone w korytkach kablowych, drabinkach kablowych oraz podłogowo, przykryte min. 5mm pod warstwą linki. Kable prowadzone pod kofełkami, płytkami ceramicznymi należy układać w rękawach osłonowych.
 5. Przewidzieć odpowiedni zapas kabli do podłączenia urządzeń.
 6. Okablowanie należy wykonać przewodami z żyłami miedzianymi o izolacji znamionowej na napięcie 750V, a dla kabli 1000V. Obwody 1-fazowe wykonano przewodami 3-żyłowymi, a 3-fazowe przewodami 5-żyłowymi.
 7. Wszystkie przejścia przez stropy i ściany oddzielenia pożarowego po ułożeniu okablowania należy wypełnić i uszczelniać systemowymi i certyfikowanymi materiałami zapewniającymi wymagania dla konstrukcji głównej obiektu odporność pożarową.
 8. Całość instalacji w zakresie okablowania musi zostać wyraźnie opisana celem jednoznacznej identyfikacji obwodów.
 9. Dla potrzeb eksploatacji i przyszłej przebudowy instalacji w obszarach sufitu podwieszanego oraz podłogi podniesionej należy przewidzieć stosowne otwory rezerwowe.
 10. Kolory elementów instalacji widocznych należy ustalić z Architektem/Projektantem. Wnętrza/Inwestorem.
 11. Projekt należy wykonać jako niezależną całość części rysunkowej i opisowej.
 12. Projekt należy rozpisywać łącznie z pozostałymi branżami, a także z architekturą.
 13. Wszystkie elementy ujęte na rysunku a nie ujęte w opisie należy ująć w opisie a nie ujęte na rysunku należy traktować jakoby były zawarte w opisie.
 14. Do realizacji przystąpić po wykonaniu projektu wykonawczego.
1. Niniejszą dokumentację należy traktować łącznie: wszystkie rysunki wraz z częścią opisową oraz kolejnymi rzutami.
2. Dokumentację projektową branż architektonicznej, konstrukcyjnej, instalacyjnej oraz warunki ochrony.
3. W przypadku stwierdzenia niezgodności, rozbieżności lub błędów w dokumentacji natychmiast powiadomić projektanta.
4. Przed przystąpieniem do realizacji poszczególnych etapów, rysunki warunkowe oraz materiały uzgodnić z projektantem.
5. Do ukończenia nieograniczonego - wypisy wszystkich elementów przed wykonaniem należy obowiązkowo sporządzić w niniejszym materiale.
6. W przypadku jakichkolwiek rozbieżności stanu bieżącego budowy i projektowanego należy powiadomić projektanta.
7. Do realizacji przystąpić należy jedynie z kompletną dokumentacją - PROJEKT WYKONAWCZY, oraz jego rzutami i aktualizacjami i zatwierdzonymi rysunkami warunkowymi.
8. Niniejszy PROJEKT obejmuje najpełniejsze roboty związane z wykonaniem budowy. Wszelkie roboty, prace czyszczeniowe, malowania, rozbiórki, etc. nieopisane lub nie wymienione w pozostajej dokumentacji, a konieczne do przeprowadzenia, z punktu widzenia Prawa, sztuki i praktyki budowlanej, kompletnych prac budowlanych, wykończeniowych i branżowych, etc. muszą być przewidziane przez Wykonawcę na podstawie analizy dokumentacji architektonicznej i dokumentacji branżowej. Wykonawca jest zobowiązany do zrealizowania wszelkich budowlanych i branżowych w niniejszym opracowaniu elementów wraz z dostarczeniem koniecznych materiałów i urządzeń do kompletnego wykonania, montażu i zapewnienia pełnej funkcjonalności specyfikowanych robót.

LEGENDA	
01	Projektowanie rozdzielnic elektrycznych
02	Stwierzenie systemu kontrolnego dostępu KDS - zasłanie
03	Grzejnik elektryczny 1P+N+PE, 16A, 230V AC, P20
04	2x grzejnik elektryczny 1P+N+PE, 16A, 230V AC, P20
05	Grzejnik elektryczny 1P+N+PE, 16A, 230V AC, P44
06	Przełącznik główny elektryczny przeł. 20A
07	Włókno - zasłanie
08	Wypływ elektryczny kabli/przewodów 230/400 V, h=1,0m
09	Odcinek ścieku LNI 2x4x5, 6 cat
10	Ochrona szyn połączeń wyładowczych
11	Lokalne szyny połączeń wyładowczych
12	Kontroler dostępu w instalacji obiektu
13	Kontroler dostępu
14	Czynnik zasilający
15	Przełącznik elektryczny
16	Elektronarzędzie 1200C, NO
17	Kontroler dostępu - zasłanie
18	Centra sterująca - zasłanie
19	Szafa RACK - zasłanie
20	Zasilacz poboru - zasłanie
21	Zasilanie urządzeń
22	
23	
24	

ZESTAWIENIE POMIESZCZENI		
NUMER	NAZWA POMIESZCZENIA	POWIERZCHNIA netto (m2)
III PIĘTRO		
3.01	KLATKA SCHODOWA	12,60
3.02	KORYTARZ	19,45
3.03	SZATNIA PERSONELU	4,65
3.04	WC	9,94
3.05	WC	6,61
3.06	INTEGRACJA SENSORYCZNA	42,13
3.07	SZATNIA	6,92
3.08	GABINET	15,03
3.09	GABINET PIELĘGNIAREK/REJESTRACJA	18,34
3.10	GABINET PSYCHOLOGICZNY	16,18
3.11	POCZEKALNIA	28,15
3.12	KLATKA SCHODOWA	16,40
3.13	GABINET LEKARSKI	12,72
3.14	GABINET PSYCHOLOGICZNY	11,63
3.15	GABINET PSYCHOLOGICZNY	11,66
3.16	GABINET PSYCHOLOGICZNY	11,66
3.17	GABINET PSYCHOLOGICZNY	10,74
3.18	GABINET PSYCHOLOGICZNY	10,25
3.19	GABINET PSYCHOLOGICZNY	11,86
3.20	GABINET PSYCHOLOGICZNY	11,06
3.21	SALA TERAPEUTYCZNA	74,69
3.22	POM. PORZĄDKOWE	4,80
3.23	KORYTARZ	49,17
3.24	POCZEKALNIA	33,26
3.25	SZATNIA	5,90
3.26	WC	6,23
3.27	SALA TERAPEUTYCZNA	33,08
3.28	SALA LEKCYJNA	40,47
3.29	SALA LEKCYJNA	37,14
3.30	GABINET LEKARSKI	35,34
RAZEM :		582,88m2

INWESTOR		
Samodzielny Publiczny Zakład Opieki Zdrowotnej Szpital Specjalistyczny MSWiA w Jeleniej Górze ul. Cieplicka 69/71, 58-560 Jelenia Góra		
OBIEKT		
Remont i przebudowa istniejącego budynku usługowego z przeznaczeniem pod usługi medyczne 58-500 Jelenia Góra, ul. Karłowicza 17A dz. nr 53/4 AM-20 i 2/12 AM-5 obręb 0060 Jelenia Góra		
PAX		
PROJEKT WYKONAWCZY INSTALACJE ELEKTRYCZNE		
PROJEKTANT		
A ATELIER AUTORSKA PRACOWNIA ARCHITEKTURY arch. ARTUR TURANT 58-500 Jelenia Góra, ul. Wojska Polskiego 77/6 tel./fax +48(75) 75 35 135, mobil +48 604 446 985, e-mail: pracownia@atelier.pl		
PAX	PROJEKT WYKONAWCZY	DATA
BRANŻA	ELEKTRYCZNA	PROJEKTANT
PROJEKTANT	mgr inż. Robert Grabowicz - 005/0389/PBE/18	15.01.2026
SPRACOWY	mgr inż. Olga Wyszczewicz - 005/0141/PBE/21	15.01.2026

RZUT III PIĘTRA		
INSTALACJA ZASILANIA		
NR WODNIKA / DATA WODNIKA	DATA	SKALA
0000	15.01.2026	1:100
E5		